

# SOLUCIONES INFORMATICAS DISPONIBLES

## “TRAZABILIDAD Y SEGURIDAD DEL PACIENTE”

BDEV S.A.  
Paroissien 1686 2  
011 2051-0253  
[www.bdev.com.ar](http://www.bdev.com.ar)  
[www.verifarma.com](http://www.verifarma.com)

23 de Agosto 2012

Presentación realizada por BDEV S.A.



# Quiénes somos?

- ✓ Empresa fundada en la Escuela de Negocios del IAE (Universidad Austral) en el 2007 para ofrecer soluciones de trazabilidad dentro de la industria farmacéutica argentina.
- ✓ Socio Inversor: Banco Santander Río.
- ✓ Especialistas en la tecnologías de identificación, especialmente RFID.
- ✓ Verifarma es utilizado por Globalfarm, 38 laboratorios de primera línea, 60 droguerías, 20 centros asistenciales, Operador Logístico OCA, laboratorio de Centro de Mezclas y varias farmacias.
- ✓ Primera empresa en transmitir al Sistema Nacional de Medicamentos en Octubre 2011.
- ✓ Al 15 de Diciembre de 2011 todos los clientes que utilizan Verifarma pudieron trabajar cumpliendo con la reglamentación en tiempo y forma. Lo mismo ocurrió con las empresas obligadas al 15 de Junio de 2012.

# Algunas empresas que utilizan Verifarma

3



60 droguerías



20 Centros Asistenciales

# Soluciones de trazabilidad posibles

	ANMAT	ERP con trazabilidad	Empresas de trazabilidad
<b>Características</b>	Standard		Funcionales
<b>Soporte</b>	Sistemas Regulación Capacitación de uso Resolución incidentes	Sistemas Capacitación de uso	Sistemas Regulación Capacitación de uso Resolución incidentes Logística Insumos y equipamientos Consultoría
<b>Volumen trazable</b>	Bajo	Alto	Cualquier tamaño
<b>Integración</b>	Sin	Con	Ambas posibilidades
<b>Ventajas</b>	Costo	Integración	Especialistas y continuidad
<b>Riesgos</b>	Operación	Implementación	Dependiendo el proveedor

# Puntos de implementación a considerar para un LABORATORIO

- ✓ Alta en ANMAT en tiempo y forma.
- ✓ Cambio paradigmático dentro de la empresa.
- ✓ Codificación Estandar GS1, certificarlo.
- ✓ Lote y Fecha de Vto, optativo pero Necesario. Datamatrix. (RFID, logístico).
- ✓ Agrupamiento, útil pero requiere de procedimientos controlados.
- ✓ Contemplar las necesidades a corto y a mediano plazo: etiquetas, líneas de producción, RFID.
- ✓ Procesos lentos en primera etapa, pero existen herramientas para optimizar tiempos.
- ✓ Verificación de transmisiones a ANMAT.
- ✓ Confirmación al ANMAT de las transacciones del mes anterior. (Firma Digital).

# Puntos de implementación a considerar para **DISTRIBUIDORA, DROGUERIA u Op. LOGISTICO**

- ✓ Alta en ANMAT en tiempo y forma.
- ✓ Cambio paradigmático dentro de la empresa.
- ✓ **Capacidad para identificar los productos trazables.**
- ✓ **Lote y Fecha de Vencimiento, capaz de identificarlos y agregarlos al sistema.**
- ✓ **Agrupamiento, útil pero requiere de control y evaluación de cada proveedor.**
- ✓ **Contemplar las necesidades a corto y a mediano plazo: Cód barra, Datamatrix y RFID.**
- ✓ Procesos lentos en primera etapa, pero existen herramientas para optimizar tiempos.
- ✓ Verificación de transmisiones a ANMAT.
- ✓ Confirmación al ANMAT de las transacciones del mes anterior. (Firma Digital)

# Puntos de implementación a considerar para CENTROS ASISTENCIALES y DE MEZCLAS

- ✓ Alta en ANMAT en tiempo y forma.
- ✓ Cambio paradigmático dentro de la empresa.
- ✓ Capacidad para identificar los productos trazables.
- ✓ **Analizar detenidamente los distintos puntos reglamentarios y hacer un seguimiento sobre los cambios regulatorios que puedan suceder. Hoy en día están resueltos la mayoría de los puntos críticos y se sigue avanzando al respecto.**
- ✓ Lote y Fecha de Vencimiento, capaz de identificarlos y agregarlos al sistema.
- ✓ **Información de código unívoco asignado a paciente. (Monodosis)**
- ✓ Procesos lentos en primera etapa, pero existen herramientas para optimizar tiempos.
- ✓ Verificación de transmisiones a ANMAT.

# Puntos de implementación a considerar para OBRAS SOCIALES Y PREPAGAS

- ✓ Selección del personal de auditoría médica.
- ✓ Obtención del usuario y contraseña.
- ✓ Verificación de trazabilidad por las empresas prestadoras contratadas.
- ✓ Informe a la Superintendencia de las anomalías detectadas.
- ✓ Capacidad para identificar los productos trazables de sus prestadores.
- ✓ Inclusión en los contratos con los prestadores, la obligatoriedad trazar.
- ✓ Verificación de transmisiones a ANMAT.
- ✓ Principalmente orientado a productos de alto valor y baja incidencia, a los cuales se les puede realizar un seguimiento del medicamento desde el origen.



# Puntos de implementación a considerar para FARMACIAS

- ✓ Alta en ANMAT en tiempo y forma.
- ✓ Cambio paradigmático dentro de la empresa.
- ✓ Capacidad para identificar los productos trazables.
- ✓ **Fecha de Vencimiento, capaz de identificarlos y posibilidad de empezar a utilizarlo.**
- ✓ **En función de las características de las posibilidades de la farmacia, contemplar:**
  - corto plazo: Cód barra y Datamatrix sin necesidad de interfaz.
  - mediano pl.: fcias con mediano/alto movimiento, necesidad de interfaz.
- ✓ **RFID: Esperar a su evolución, preferentemente contar con un sistema informático compatible.**
- ✓ Verificación de transmisiones a ANMAT.

**MUCHAS GRACIAS !**

# Soluciones de trazabilidad posibles

	ANMAT	ERP con trazabilidad	Empresas de trazabilidad
<b>Características</b>	Standard		Funcionales.
<b>Soporte</b>	Sistemas Regulación Resolucion de incidentes	Sistemas Capacitacion de uso	Sistemas Regulacion Capacitacion de uso Logística Insumos y equipamientos Consultoria Resolucion de incidentes
<b>Volumen trazable</b>	- Bajo	Alto	Cualquier tamaño
<b>Integracion</b>	Sin	Con	Ambas posibilidades
<b>Ventajas</b>	Costo	Integracion	Especialistas y continuidad
<b>Riesgos</b>	Operación	Implementacion	Dependiendo el proveedor

# Propuestas Informáticas para LABORATORIOS y DROGUERIAS

	ANMAT	Sin Interfaz: Empresas de trazabilidad	Desarrollo propio	Con Interfaz: Empresas de trazabilidad
<b>Características</b>	Básico. Gratuito.	Funcionales.	Depende.	Funcionales.
<b>Soporte</b>	0800-XXXX	Regulación, problemas y dudas al transaccionar, sist y logística.	-	Regulación, problemas/errores y dudas al transaccionar, sistemas y logística.
<b>Usuarios potenciales</b>	- Lab chicos, con 1 o 2 u a corto y med plazo. - Drog Genéricas en el CP.	Cualquier tamaño, 1er etapa	Líderes.	Cualquier tamaño, como 2da etapa

# Puntos reglamentarios a considerar Centros Asistenciales

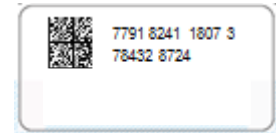
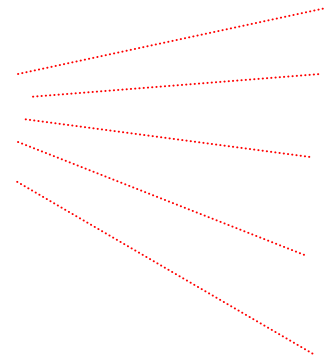
- ✓ Medicamento de la Obra social que pasa por el Centro asistencial (no lo compra, solo lo recibe y lo dispensa, se comunica) (**determinado**)
- ✓ Medicamentos llevado al CA por el paciente, no se informa. (**determinado**)
- ✓ Centro de mezclas: informa la dispensa al centro de mezclas. El C. asistencial no informa la recepción. (**determinado**)
- ✓ Aplicación en pisos, se informa a la vuelta de la aplicación (**determinado**)
- ✓ Dispensación a pacientes. Nro Renos y afiliado. (**determinado**). Sin información, se interpreta que es particular.
- ✓ Fraccionamiento, frascos, mezcla de laboratorio (**determinado**)
- ✓ Préstamo entre centros asistenciales. (**determinado**)

# Propuestas Informáticas.

	<b>ANMAT COFA (p/fcias)</b>	<b>Sistema integrado con Des propio</b>	<b>Sistema integrado de terceros</b>	<b>Empresas de trazabilidad</b>
<b>Características de la solución</b>	Básico. Gratuito.	Funcionales.	Depende.	Funcionales. Con o sin interfaces. Todas las tecnologías.
<b>Soporte</b>	0800-XXXX	Autónomos.	Sistemas.	Regulación, problemas/errores y dudas al transaccionar, sistemas y logística.
<b>Características de potenciales empresas para estas soluciones</b>	Restricciones financieras.	Area de programadores y analistas funcionales.	Analistas funcionales q gestionen con ANMAT y programadores. Dedicación a resolución de operaciones.	Que quieran sacarse un problema y asegurarse que esté bien gestionado.

# Opciones de tecnologías de identificación. Impacto en el Centro Asistencial.

- 2 D y Código de Barras



- RFID, 2D y Código de Barras

