

# Evento de Salud: Del diagnóstico al tratamiento



Fundación Sanatorio Güemes



# **COSSPRA**

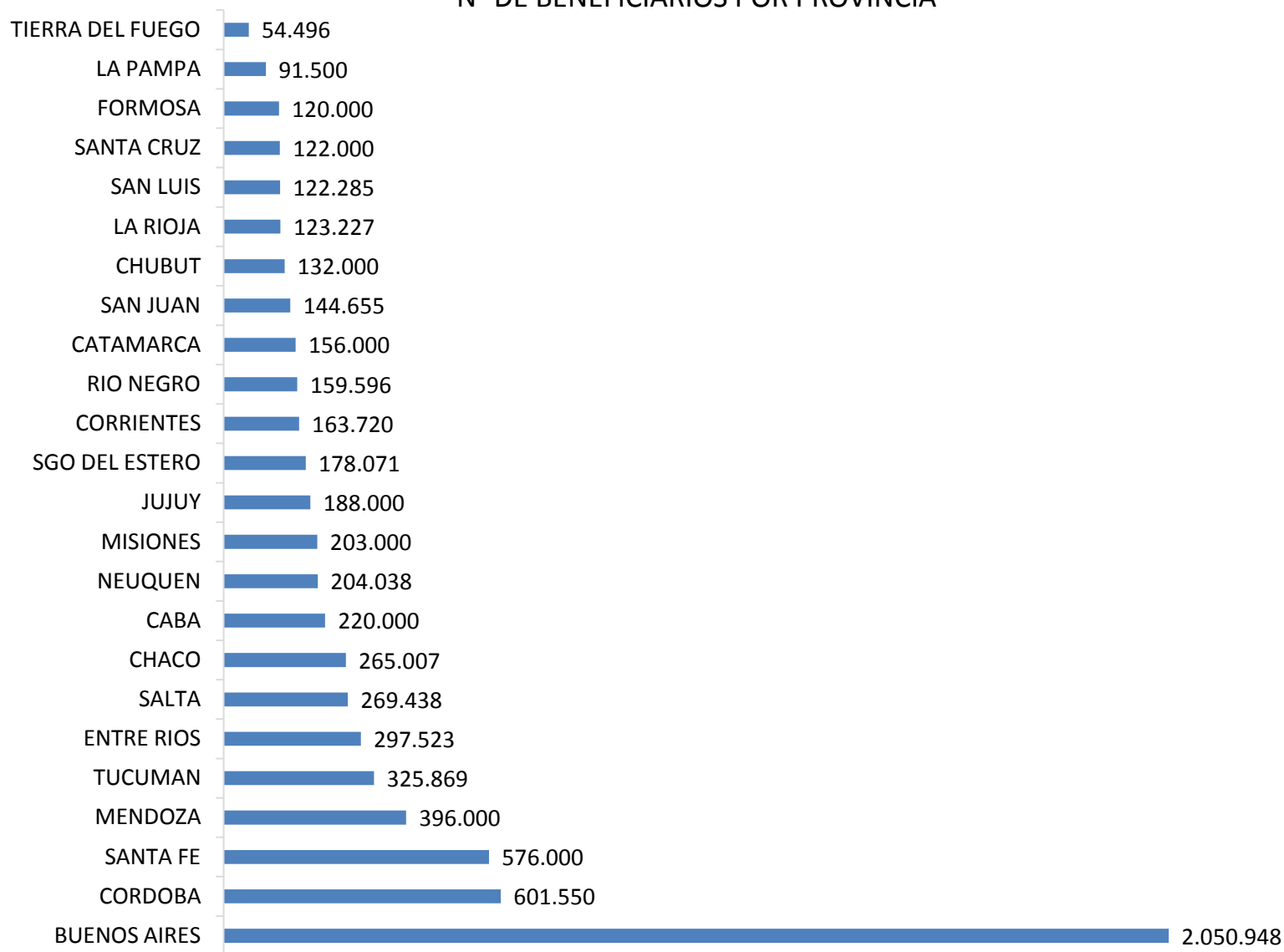
Consejo de Obras y Servicios Sociales  
Provinciales de la República Argentina



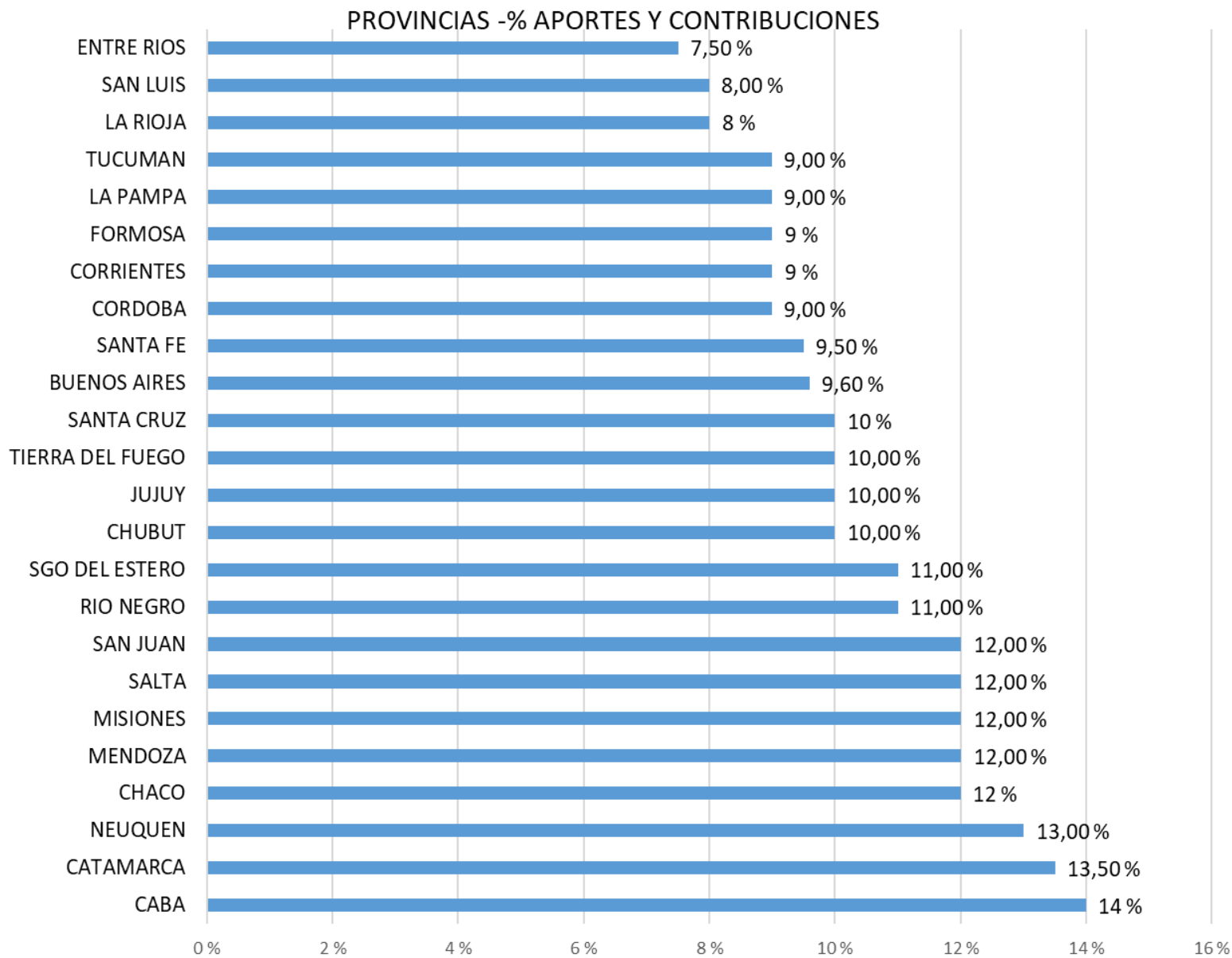
Instituto Provincial de Salud de Salta



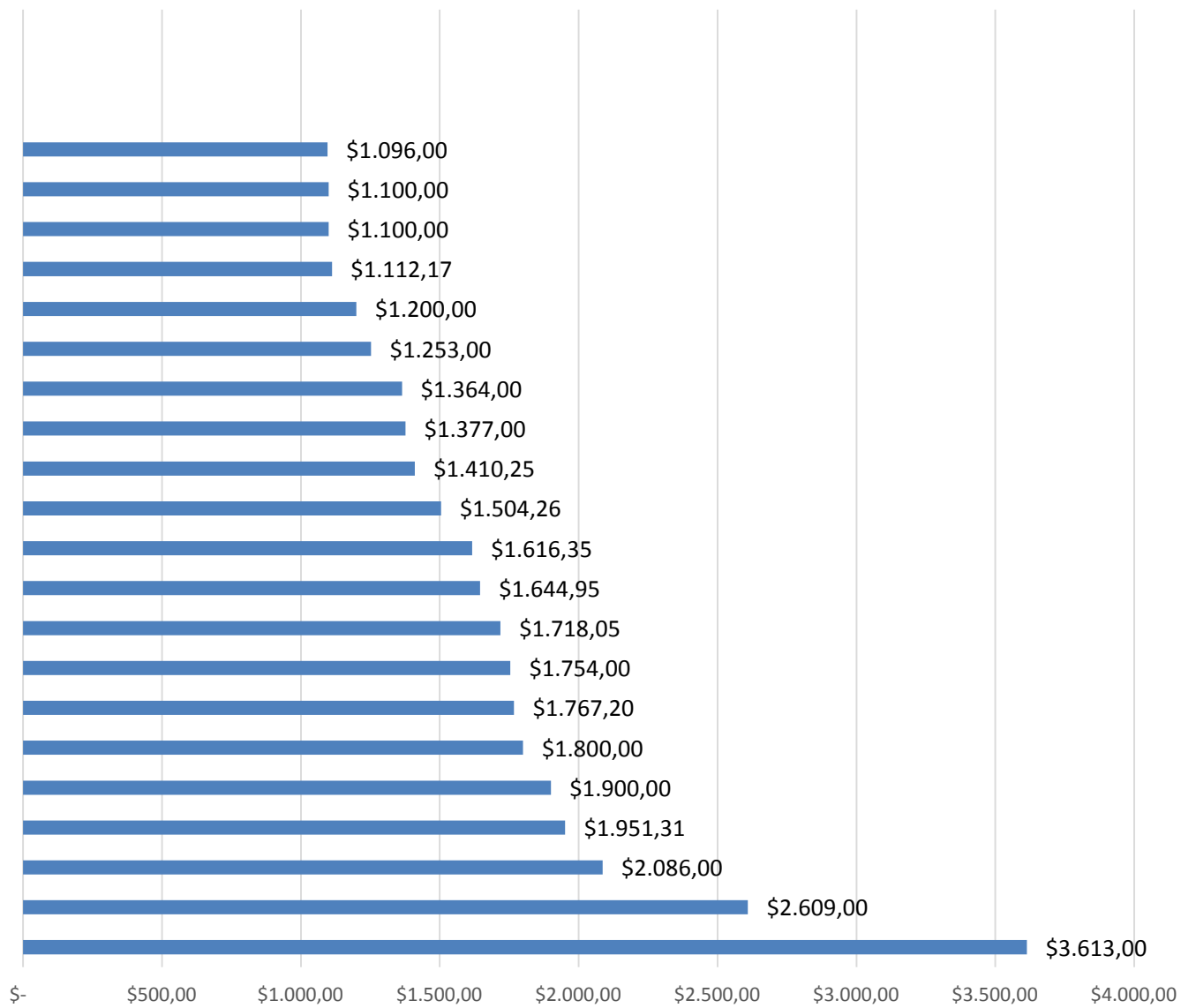
## N° DE BENEFICIARIOS POR PROVINCIA



**TOTAL DE BENEFICIARIOS: 7.164.923**

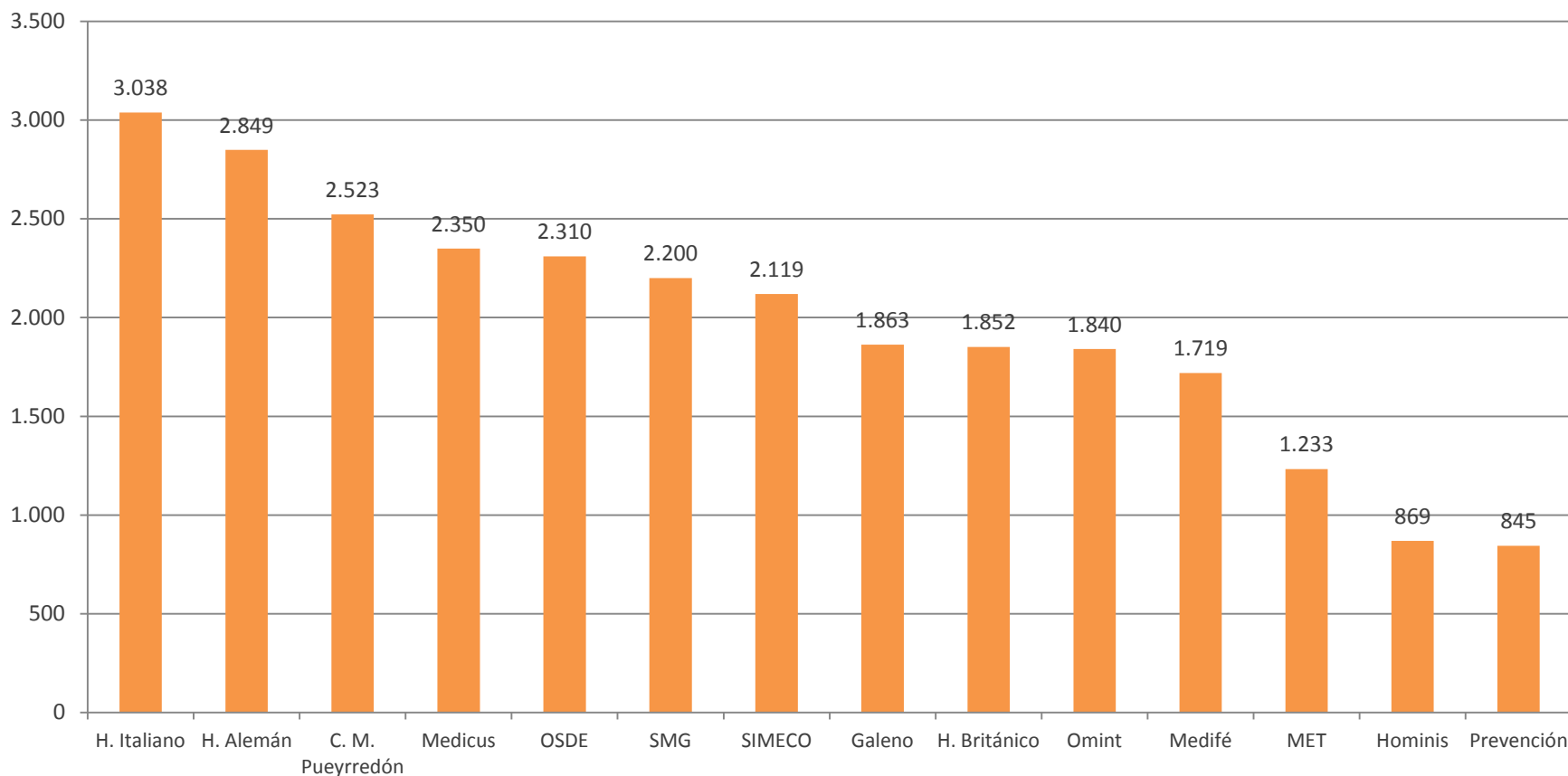


### CAPITA MEDIA



## Prima Media

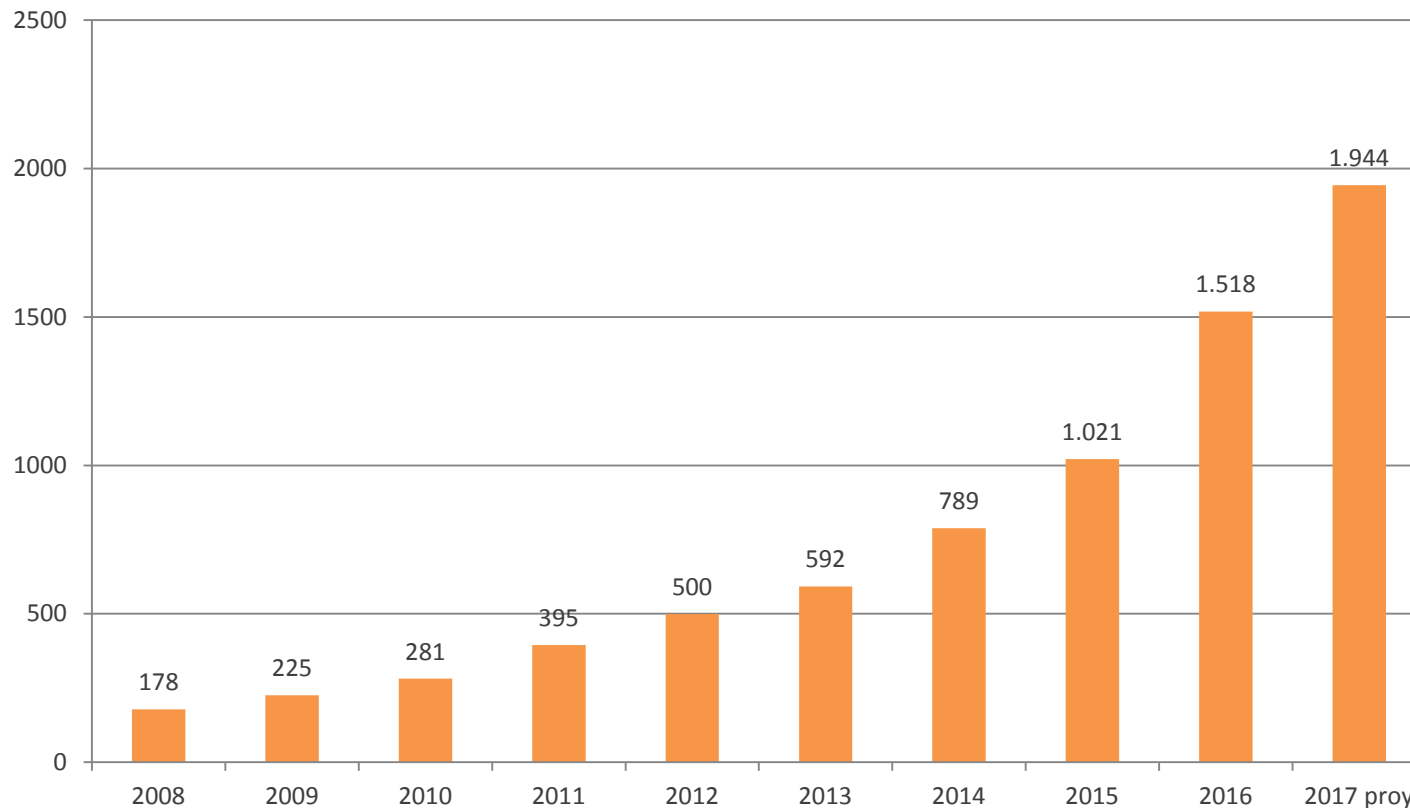
### Prima Media 2017 (proyectado) – por empresa en pesos



## Prima Media

Evolución Prima Media de Mercado 2008 – 2017 (proyectado) – en pesos

### Prima media de mercado





## PRINCIPALES CAUSAS DEL AUMENTO DE PRECIOS SIN DEVALUACION EN EUROPA

28% Avances tecnológicos

27% Alto costo y de medicamentos biológicos

15% Prescripción excesiva de bajo costo

8% Largas estancias hospitalarias

6% Falta de competencia en Alta Complejidad

4% Regulación que limita la competencia entre hospitales

<b>2018</b>	<b>Afiliados</b>	<b>Ingresos por Aportes y Contribuciones (#)</b>	<b>Ingreso x Afiliado en Pesos x Mes</b>	<b>Ingreso x Afiliado en Dólares x Mes</b>
Activos	269.334	\$ 3.149.319.075	\$ 974	\$ 34,0
Pasivos	53.523	\$ 738.651.523	\$ 1.150	\$ 40,0
Voluntar	1.738	\$ 23.198.404	\$ 1.112	\$ 39,0
<b>Total</b>	<b>324.595</b>	<b>\$ 3.911.169.001</b>	<b>\$ 1.004</b>	<b>\$ 35,0</b>

<b>jun-19</b>	<b>Afiliados</b>	<b>Ingresos por Aportes y Contribuciones (#)</b>	<b>Ingreso x Afiliado en Pesos x Mes</b>	<b>Ingreso x Afiliado en Dólares x Mes</b>
Activos	268.810	\$ 2.298.924.753	\$ 1.425	\$ 32,0
Pasivos	54.937	\$ 542.442.275	\$ 1.646	\$ 37,0
Volunt.	1.797	\$ 16.147.148	\$ 1.498	\$ 33,0
<b>Total</b>	<b>325.544</b>	<b>\$ 2.857.514.176</b>	<b>\$ 1.463</b>	<b>\$ 33,0</b>



<b>Serie</b>	<b>Afiliados</b>	<b>Ingreso x Afiliado en \$ p/Mes</b>	<b>Ingreso x Afiliado en U\$ p/Mes</b>
2015	319.324	\$ 505	USD 54
2016	320.578	\$ 700	USD 47
2017	322.267	\$ 947	USD 56
2018	324.595	\$ 1.244	USD 44

<b>INGRESOS Y GASTOS TOTALES EN PESOS POR AFILIADO</b>	<b>2018</b>	<b>2017</b>	<b>2016</b>	<b>2015</b>
INGRESO TOTAL POR AFILIADO	\$ 1.244	\$ 947	\$ 700	\$ 505
GASTO PRESTACIONAL POR AFILIADO	\$ 1.139	\$ 912	\$ 648	\$ 454
GASTOS ADMINISTRATIVOS Y OTROS	\$ 146	\$ 117	\$ 89	\$ 66
<b>(DEFICIT) POR AFILIADO</b>	\$ -40	\$ -82	\$ -37	\$ -15

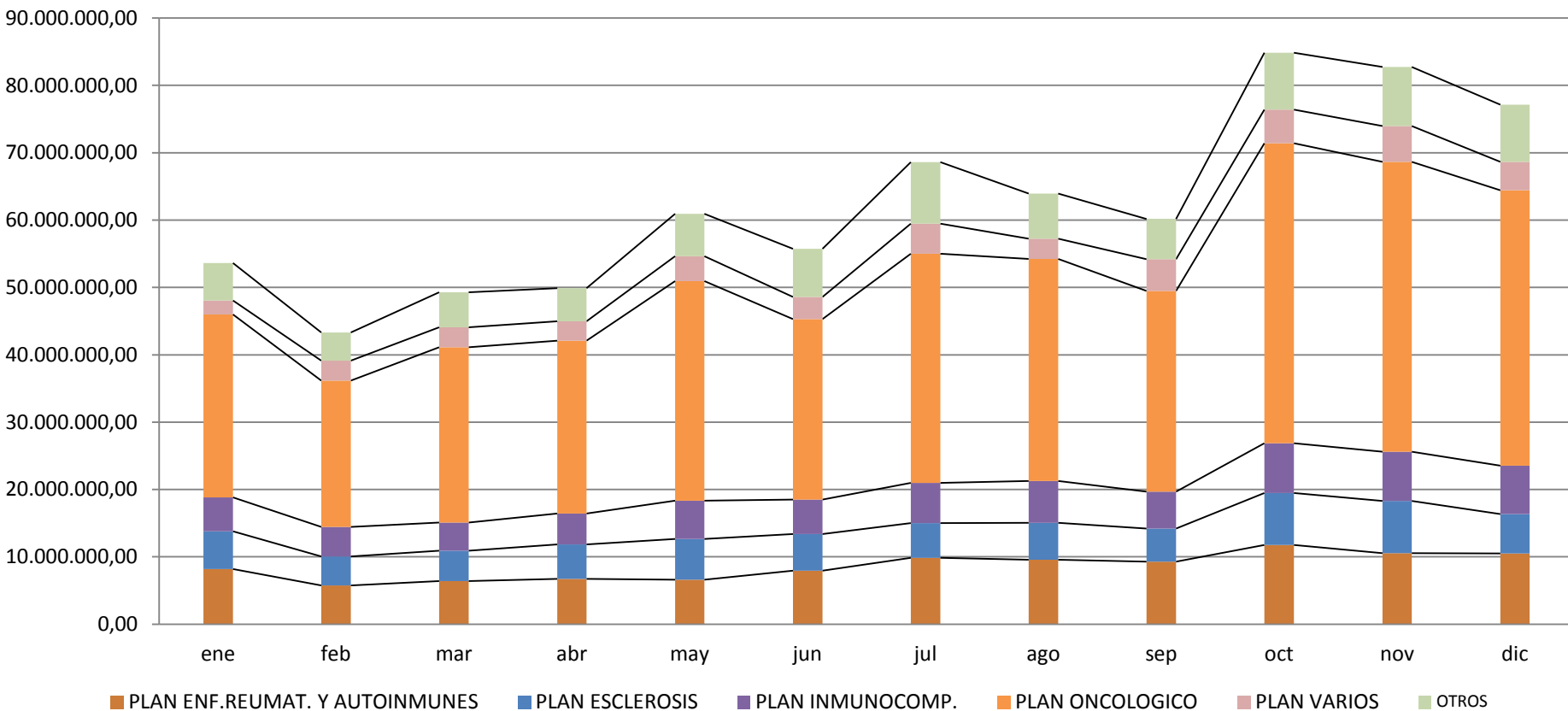


## EVOLUCIÓN DEL GASTO POR TIPO 2015/2018

PRESTACIONES	2018	2017	2016	2015
MEDICAMENTOS (alto costo, ambulatorio, PMI, crónicos, etc.)	21%	19%	17%	17%
SANATORIAL (internaciones clínicas y quirúrgicas)	19%	18%	19%	19%
CONSULTAS Y PRÁCTICAS AMBULATORIAS	18%	20%	19%	19%
COBERTURAS DE EXCEPCION	4%	3%	4%	4%
IMAGENOLOGÍA	3%	3%	3%	3%
PRÁCTICAS BIOQUÍMICAS	3%	3%	3%	3%
HEMODIALISIS	3%	3%	4%	4%
CARDIOLOGÍA	2%	2%	2%	2%
ODONTOLOGÍA	2%	2%	2%	2%
PSIQUIATRIA Y PSICOLOGIA	2%	2%	2%	2%
KINESIOLOGÍA Y FONOAUDIOLOGÍA	2%	2%	2%	2%
RECIPROCIDAD	1%	2%	2%	2%
ANESTESIA	1%	2%	2%	2%
OTRAS PRESTACIONES	6%	6%	7%	6%
OTROS	0%	1%	1%	0%
<b>TOTAL GASTO PRESTACIONAL</b>	<b>89%</b>	<b>89%</b>	<b>88%</b>	<b>87%</b>



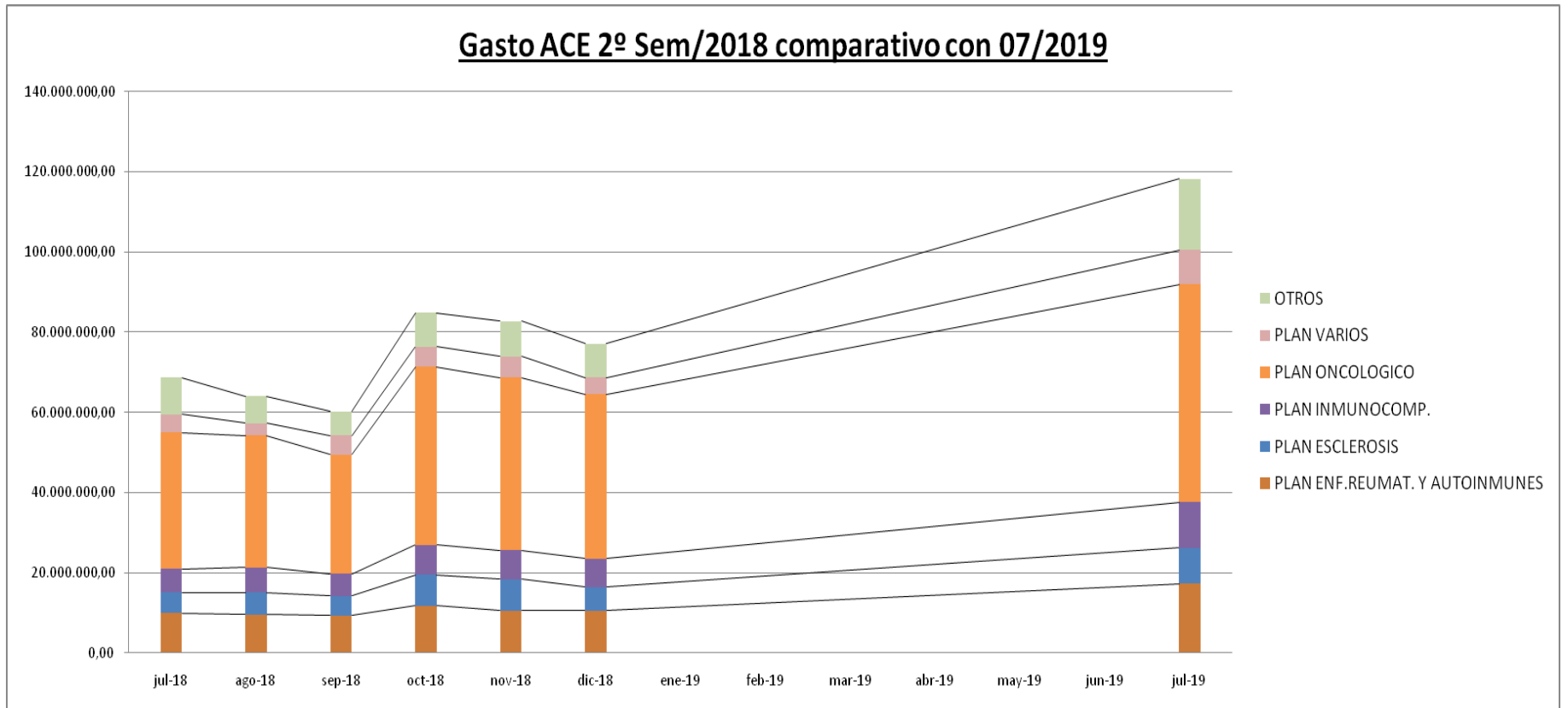
## GASTO ACE 2018 - POR MES Y POR PLAN



# GASTO MEDICAMENTOS ACE AÑO 2018 (COMP. JULIO 2019)

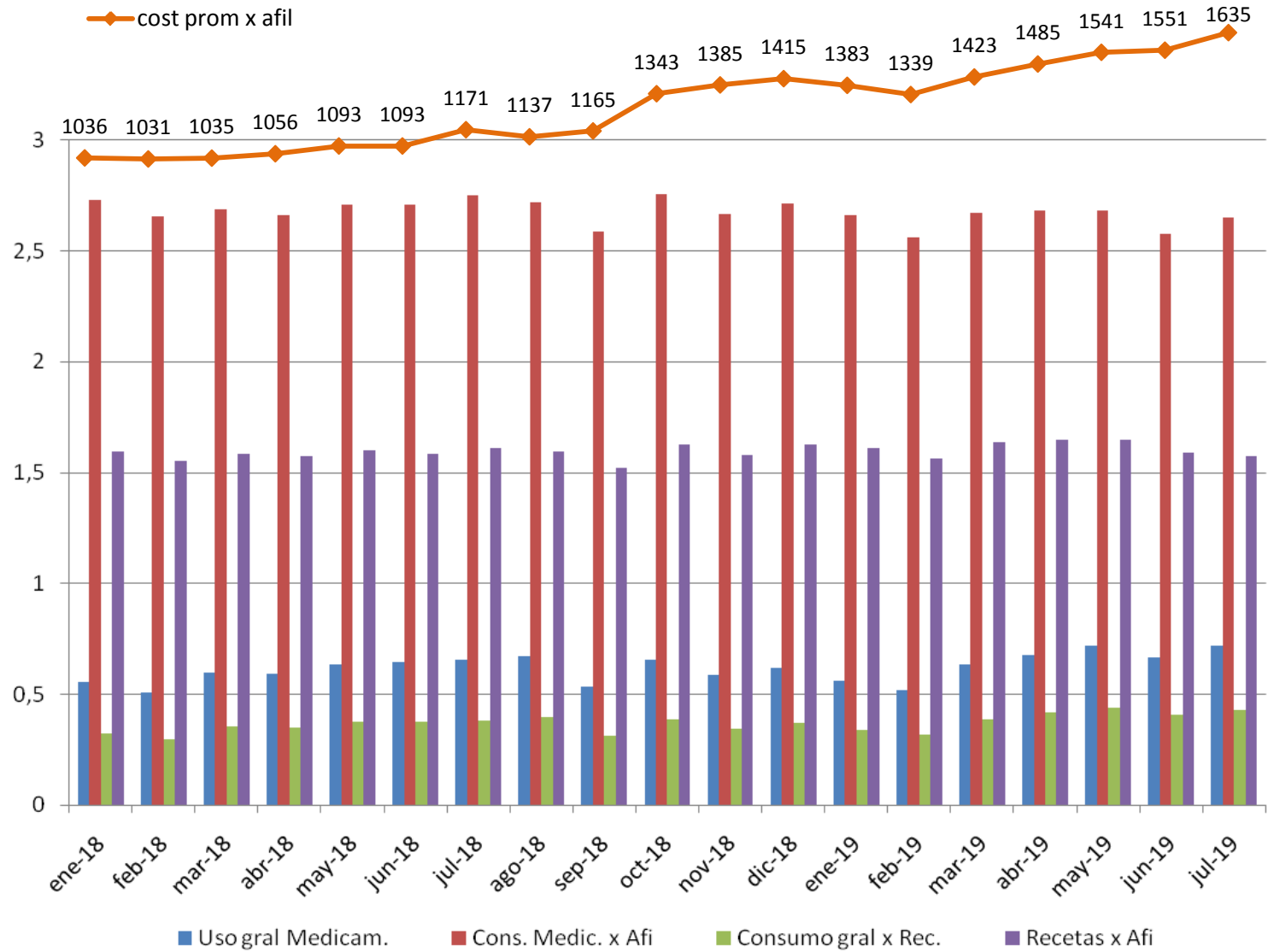
Plan	jul-18	ago-18	sep-18	oct-18	nov-18	dic-18	jul-19
PLAN ENF.REUMAT. Y AUTOINMUNES	9.855.032,57	9.582.371,01	9.308.733,42	11.778.200,67	10.549.610,24	10.511.027,56	14.785.210,62
PLAN ESCLEROSIS	5.163.043,33	5.458.545,12	4.895.044,57	7.712.239,73	7.767.046,01	5.828.861,75	8.101.392,78
PLAN INMUNOCOMP.	5.963.561,11	6.244.967,21	5.477.355,07	7.390.502,40	7.279.501,28	7.209.445,06	10.123.440,06
PLAN ONCOLOGICO	34.007.771,57	32.965.585,90	29.815.071,17	44.511.526,99	43.050.215,17	40.895.176,54	45.854.178,64
PLAN VARIOS	4.484.616,34	3.004.126,12	4.686.729,11	5.018.091,82	5.331.020,21	4.219.905,05	8.236.328,89
OTROS	9.137.979,86	6.699.620,79	5.997.160,51	8.447.647,55	8.758.311,88	8.475.363,66	15.355.714,56
<b>Total general</b>	<b>68.612.004,78</b>	<b>63.955.216,15</b>	<b>60.180.093,85</b>	<b>84.858.209,16</b>	<b>82.735.704,79</b>	<b>77.139.779,62</b>	<b>102.456.265,55</b>

## Gasto ACE 2º Sem/2018 comparativo con 07/2019

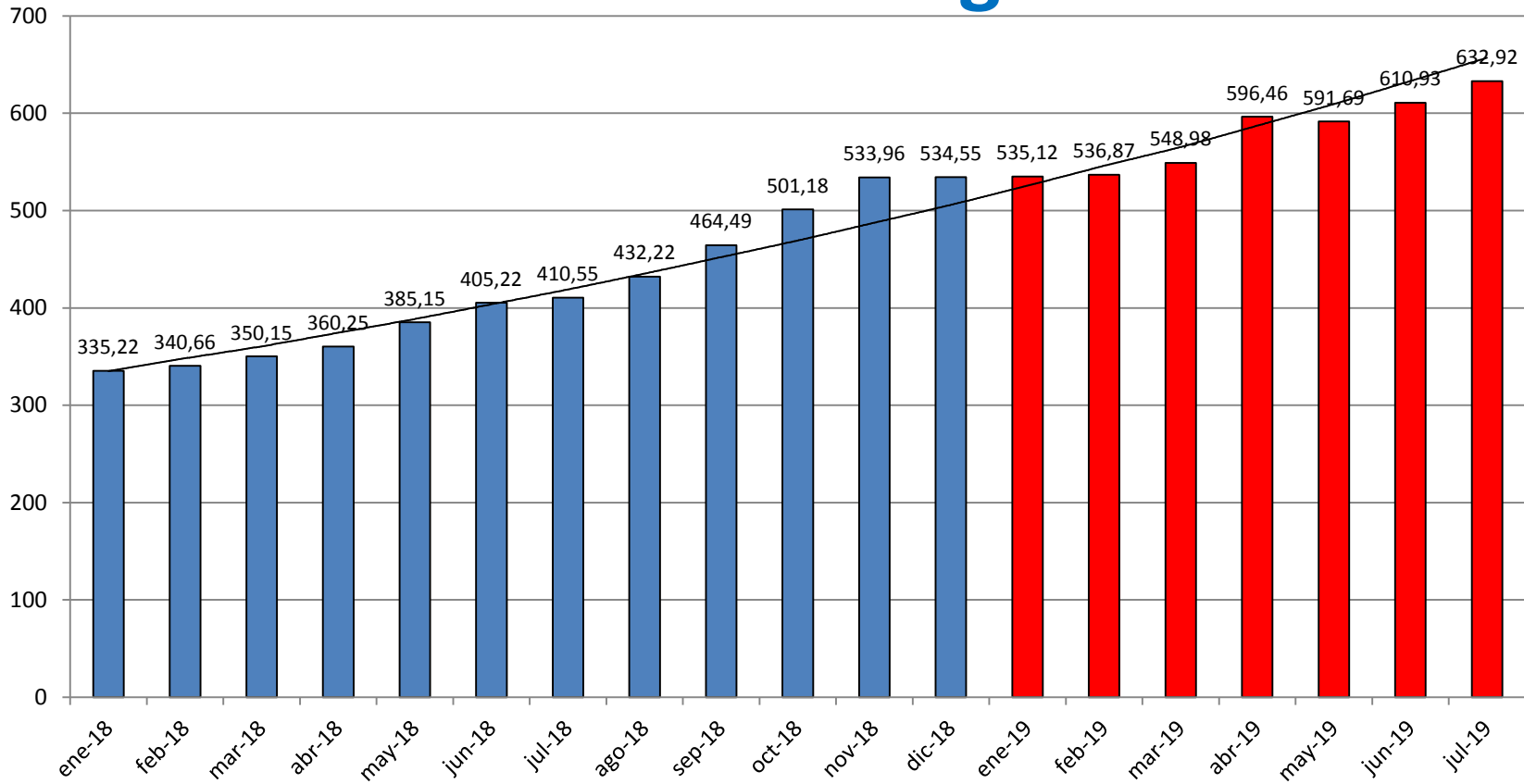




# Indicadores de Uso de Medicamentos:



# Gasto de bolsillo general



# Convenio PRESERFAR-IPSS

<b>CONVENIO PRESERFAR COBERTURA 40%-AMBULATORIO</b>		
<b>Periodo</b>	<b>Unidades Total – promedio/mes</b>	<b>PVP promedio x receta x afiliado</b>
<b>Total 1º semestre 18</b>	<b>1.164.834 - 194.139</b>	<b>\$ 668</b>
<b>Total 2º semestre 18</b>	<b>1.221.493 - 203.582</b>	<b>\$ 825</b>
<b>Total 1º semestre 19</b>	<b>1.219.249 - 203.208</b>	<b>\$ 1.037</b>

<b>CONVENIO PRESERFAR COBERTURA 70%</b>		
<b>Periodo</b>	<b>Unidades</b>	<b>PVP promedio x receta x afiliado</b>
<b>Total 1º semestre 19</b>	<b>54.631</b>	<b>\$ 614</b>

<b>CONVENIO PRESERFAR COBERTURA 100%-DISCAPACIDAD</b>			
<b>Periodo</b>	<b>Unidades</b>	<b>PVP promedio x receta a Cargo IPPST</b>	<b>TOTAL PLAN DISCAPACIDAD A jun-2019</b>
<b>Total 1º semestre 19</b>	<b>35.969</b>	<b>\$ 488</b>	<b>\$ 5.817.149</b>

# Convenio Ace Oncología-Alto Precio

<b>CONVENIO ACE - ONCOLOGIA</b>		
<b>Período</b>	<b>Recetas</b>	<b>Pdio. X Receta</b>
<b>2018/07</b>	<b>2580</b>	<b>26583</b>
<b>2018/08</b>	<b>2548</b>	<b>25086</b>
<b>2018/09</b>	<b>2151</b>	<b>27838</b>
<b>2018/10</b>	<b>2670</b>	<b>31565</b>
<b>2018/11</b>	<b>2559</b>	<b>32314</b>
<b>2018/12</b>	<b>2275</b>	<b>33679</b>
<b>2019/01</b>	<b>2682</b>	<b>32588</b>
<b>2019/02</b>	<b>2513</b>	<b>34693</b>
<b>2019/03</b>	<b>2554</b>	<b>32807</b>
<b>2019/04</b>	<b>2578</b>	<b>35439</b>
<b>2019/05</b>	<b>2767</b>	<b>37676</b>
<b>2019/06</b>	<b>1233</b>	<b>41427</b>

# Hemofilia

HEMOFILIA	PACIENTES	PACIENTES CONSUMIDORES DE FACTOR 7 ACTIVADO
TOTAL PACIENTES	32	4

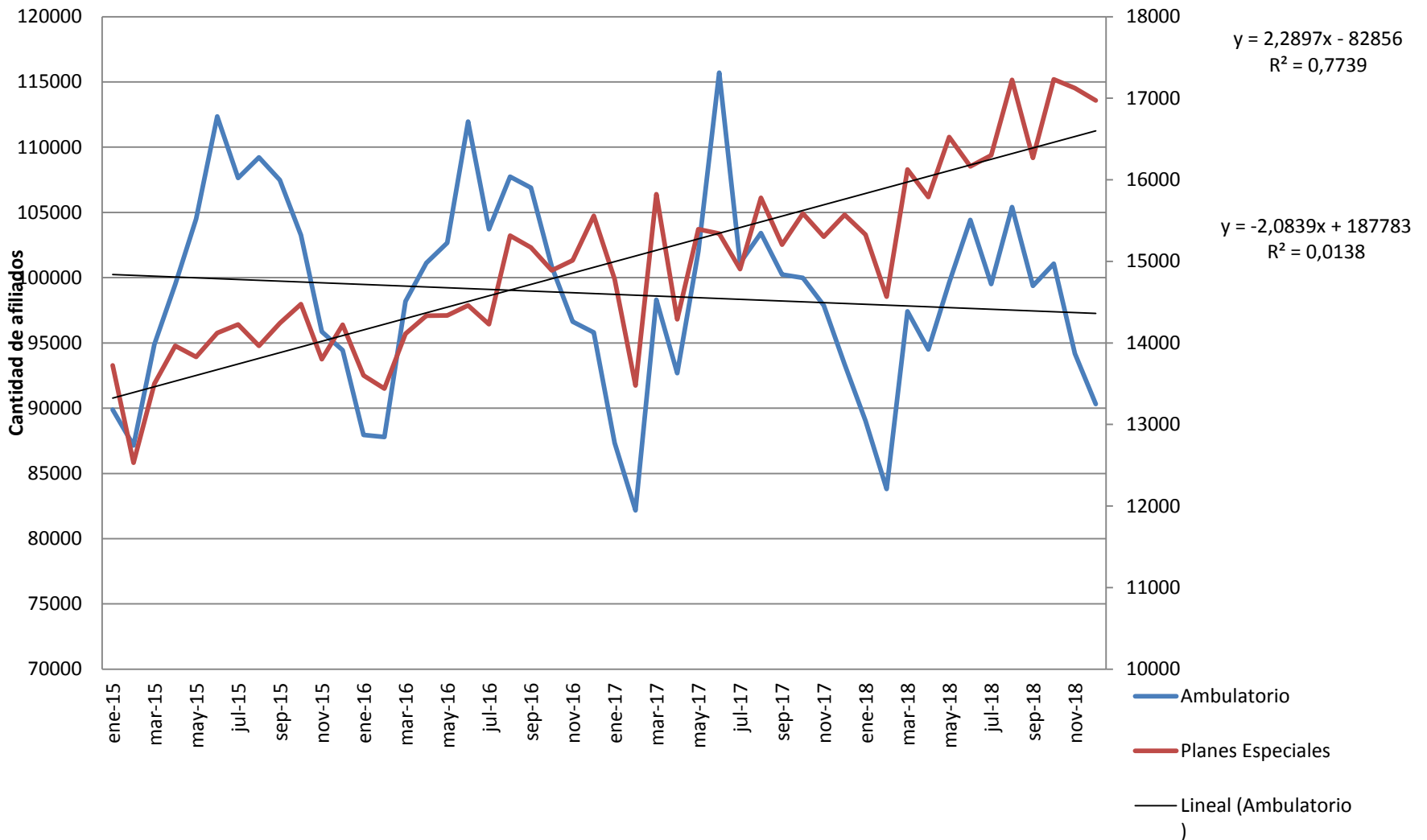
MES	jul-18	ago-18	sep-18	oct-18	nov-18	dic-18	jul-19
COSTO FUNDACION HEMOFILIA	1.907.820	1.825.580	1.376.660	1.738.160	2.506.780	1.379.380	2.994.040
COSTO COMPRA FACTOR 7 ACTIVADO	2.121.362	1.799.138	523.624	3.132.080	2.321.610	4.099.095	6.260.028



	<b>Enero/Diciembre 2018</b>		
	<b>Gasto Total</b>	<b>Cantidad Pac.</b>	<b>Promedio/Pa</b>
<b>Neuroestimulador Vagal</b>	USD 188.000	4	USD 47.000
<b>Audífono de Implantación Ósea</b>	USD 19.750	1	USD 19.750
<b>Valvula Tavi</b>	\$4.122.800	3	\$1.374.267
<b>Endoprótesis</b>	\$6.776.000	10	\$677.600
<b>Cardiodesfibrilador</b>	\$7.680.800	15	\$512.053
<b>Internacion Fleni</b>	\$26.731.855	5	\$5.346.3710
<b>Total Internaciones Anuales por FIS (Promedio)</b>	\$855.915.455	30.000	\$28.530



## Evolución cantidad de afiliados consumidores



## EQUIDAD EN SALUD

Alcanzar la **equidad en salud** significa que las personas puedan desarrollar su **máximo potencial de salud**, independientemente de su posición social u otras circunstancias determinadas por factores sociales.

La **equidad en salud** implica que los recursos sean asignados según la necesidad.



# JUDICIALIZACIÓN VS FINANCIAMIENTO

# DISCAPACIDAD

El nomenclador de discapacidad ¿es obligatorio o es una referencia?

# PROPUESTAS

- Integración y federalización del sistema
- Diálogo
- Consenso
- Revisión de la legislación
- Desprescripción
- Acuerdos del NO
- Evaluación de tecnologías
- Regulación de precios en salud
- Fondo o seguro de alto costo

**MUCHAS GRACIAS**



**IPSS**  
SEGURIDAD SOCIAL